



ZPRAVODAJ Jestřabí Lhota

ČTVRTLETNÍK 2015

ČÍSLO 1

ZDARMA

DOČTETE SE:

Zprávy z obecního úřadu

Koutek pana místostarosty

Třídění odpadů

Co se v obci událo

Co se v obci chystá

Co se chystá jinde

Tipy na čtení v novém roce

Společenská rubrika

Služby v obci

Zajímavosti

Zimní recept

Křížovka

Jestřábáček: Pozor!

CHYŤTE GRYZELA!

-celoroční hra o ceny

-pravidla a první úkoly



Úvodník pana starosty

Vážení čtenáři Zpravodaje.

Máme tu první číslo našeho čtvrtletníku a s ním i celý nový rok 2015 a také všechno, co začátek nového roku přináší.

V dnešních pár řádcích bych se chtěl věnovat tomu, abych se pokusil popsat důvody našich kroků vedoucích ke snížení poplatku za odvoz komunálního odpadu – „poplatku za popelnice“.

Jak jste si jistě všimli, přistoupilo zastupitelstvo ke slevě tohoto poplatku o 100,-Kč na osobu oproti minulému roku. Vedla nás k tomu myšlenka motivovat Vás – obyvatele naší obce k tomu, aby obec jako celek více třídila komunální odpad a tím snížila celkové náklady za odvoz odpadu. Zprávy, které máme z poskytovaných statistik za minulá období, nám jasně ukazují, že je naše obec hluboko pod celorepublikovým průměrem, co se týká třídění odpadů.

Mnozí z Vás jistě mohou namítnout, že již v této chvíli třídí odpad v maximálním množství. Vás bych chtěl požádat, abyste vysokou úroveň třídění komunálního odpadu udrželi. A vás ostatní, ke kterým se bez falešné skromnosti řadím i já prosím, aby se pokusili o zlepšení úrovně třídění odpadu.

Za nás, jako za zastupitelstvo Vám mohu slíbit maximální možné informace a pomoc v tom, jak odpad třídít a samozřejmě i případné řešení problémů s odvozem tříděného odpadu, nebráníme se ani jakékoli diskusi k této problematice, vedoucí k celkovému zlepšení úrovně třídění odpadu v naší obci.

Cíl je jasný, zvýšit celkovou úroveň třídění odpadu v naší obci a tím i snížit celkové náklady na odvoz komunálního odpadu. Přímá úměrnost zde platí - když se sníží náklady obci - sníží se i poplatky nám, jednotlivým obyvatelům...a to by mělo být našim společným cílem. Jednoduše tedy: „Třídte odpad-budete platit méně“.

Přeji Vám všem úspěšné první čtvrtletí nového roku.

Václav Nedbal





Okénko místostarosty

Konec roku pro zastupitelstvo znamená velké plánování. Nejdůležitějším a nejtěžším úkolem bylo sestavení rozpočtu na rok 2015. Do rozpočtu byly zahrnuty dotace pro TJ Sokol, mateřskou školku a myslivecký spolek. Největší částka byla ponechána na položce, ze které lze čerpat finanční prostředky na rekonstrukci školky. Rekonstrukce MŠ je nyní prioritou číslo jedna. Rozpočet obce na rok 2015 byl sestaven jako schodkový.

Zastupitelstvo naplánovalo kulturní akce na rok 2015. Spoluobčané se mohou těšit na dětský maskarní karneval, pálení čarodějnic, Staročeské máje, dětský den s přivítáním prázdnin, pouťovou zábavu, drakiádu, lampiónový průvod, rozsvěcení vánočního stromu, mikulášskou nadílku a betlém. Datum konání kulturních akcí je zveřejněn na webových stránkách obecního úřadu.

Dále vznikly nové obecně závazné vyhlášky. "Obecně závazná vyhláška č. 2/2014, o místním poplatku za provoz systému shromažďování, sběru, přepravy, třídění, využívání a odstraňování komunálních odpadů", "Obecně závazná vyhláška Obce Jestřabí Lhota č. 3/2014 o místních poplatcích.", "Obecně závazná vyhláška obce Jestřabí Lhota č. 4/2014 o zákazu podomního a pochůzkového prodeje na území obce", "Obecně závazná vyhláška Obce Jestřabí Lhota č. 5/2014, o stanovení systému shromažďování, sběru, přepravy, třídění, využívání a odstraňování komunálních odpadů a nakládání se stavebním odpadem na území obce Jestřabí Lhota." Všechny obecně závazné vyhlášky jsou volně dostupné na webových stránkách.

V návaznosti vzniku nových vyhlášek došlo k úpravě cen správních poplatků. Po společné diskuzi stanovilo zastupitelstvo i vyšší ceny za komunální odpad. Z původních 550,- se poplatek snížil na 450,- za osobu. Spoluobčané by snížení poplatku měli vnímat jako motivaci ke třídění odpadů. Pokud bude obec produkovat více tříděného odpadu než směsného, bude mít obec nižší náklady na svoz komunálního odpadu. To vše se promítne i v následujících letech do výše poplatků. Pokud občané budou třídění odpadů ignorovat, budou poplatky navýšeny.

Závěrem bychom rádi spoluobčanům chtěli sdělit, že veškerá zasedání zastupitelstva jsou veřejná, dle zákona o obcích 128/2000 Sb. par. 93 odst. 3. Informace o konání a programu zasedání jsou vždy řádně vyvěšeny na úřední desce, vývěsce a internetových stránkách.

Martin Tvrdík



Obecní úřad

Úřední hodiny

Pondělí 7:00 – 13:00 18:00 – 20:00

Úterý 7:00 – 13:00

Středa 7:00 – 13:00 18:00 – 20:00

Čtvrtek 7:00 – 13:00

Pátek 7:00 – 13:00



Náměty a připomínky

„Co byste chtěli zlepšit v chodu obce“ zanechávejte ve schránce na OÚ, slibujeme, že se jimi budeme zabývat.

VN



Svoz komunálního odpadu

Komunální odpad (černé popelnice) je svážen každé ÚTERÝ v době mezi 6:00 a 22:00.



Svoz BLOODPADU (biologicky rozložitelného odpadu) je přes zimu přerušen. Znovu budou hnědé popelnice vyváženy od dubna (termín bude upřesněn).

LP



Sběrný dvůr

Provozní doba sběrného místa

Březen - Listopad	Sobota 10:00-11:00
Prosinec - Únor	Zavřeno



www.jestrabi-lhota.cz

Zde naleznete všechny informace, jejich podrobnosti i aktuality!



ODPAD – téma měsíce



Odpadový seriál – 1.díl

Jak bylo již výše zmíněno, letošní poplatek za svoz komunálního odpadu činí 450,- /osobu. Pro všechny je podrobně popsáno snížení MOTIVACÍ pro poctivější třídění odpadu. **Třídít má smysl.** Už v loňském čísle Zpravodaje jsem např. uváděla, kolik stromů se díky recyklaci papíru ušetřilo atd.

OÚ vychází vstříc i funkčním sběrným dvorem (což každá obec nemá), **navýšením kontejnerů na papír** u obecního úřadu i kulturního domu i opakovaným návodem, kam co patří.

Zároveň ale také OÚ upozorňuje, že výbor životního prostředí bude namátkově kontrolovat úroveň třídění v domácnostech.

Když se zastupitelům vrátí pozitivní reakce na jejich dobrou myšlenku a v třídění se osvědčíme. Jistě se v roce 2016 odměna projeví ve výši poplatku.

LP

V každém čísle se zaměříme na jeden druh tříditelného odpadu a informujeme vás podrobněji, jak se **zpracovává, recykluje**, a tedy dál využívá.

V dolní části rubriky o odpadech najdete první část „**taháku**“, co kam jak třídít. Není to nic těžkého. Doma stačí založit pár pytlů či krabic a pak se s nimi procházkou na čerstvém vzduchu vyvětrat cestou ke kontejneru ☺.

V příštím Zpravodaji najdete **tahák pro pokročilé**. Mezi tím natrénujete základní třídění podle obrázku níže a v dubnu už z vás budou pokročilí třídači ☺.

Tahák pro pokročilé bude napovídat se tříděním **kovů, bioodpadu, nebezpečného a nadměrného odpadu**...

pozn.: **TAHÁK SI ZE ZPRAVODAJE MŮŽETE VYSTŘIHNOUT A DOMA UMÍSTIT NA VIDITELNÉ MÍSTO.** Nikdo vám ho nezapaví ☺.

MÁ TO SMYSL, TŘÍDĚTE ODPAD!

DO PAPIRŮ PATŘÍ:

- noviny, časopisy
- kancelářský papír
- reklamní letáky
- knihy, sešity, krabice
- lepenka, kartón
- papírové obaly (např. sáčky)



DO SKLA PATŘÍ:

- láhve od nápojů
- skleněné nádoby
- skleněné střepy - tabulové sklo



DO NÁPOJOVÝCH KARTONŮ PATŘÍ:

- nápojové „krabice“ od džusů, mléka a mléčných výrobků, vín, rajského protlaku, hotových omáček apod.



DO PLASTŮ PATŘÍ:

- PET láhve od nápojů (prosím, nezapomeňte je sešlápnout!)
- kelímky, sáčky, fólie
- výrobky a obaly z plastů
- polystyrén



Prosím, nevhazujte:

- mokrý, mastný nebo jinak znečištěný papír
- uhlový a voskovaný papír
- použité plenky a hygienické potřeby

Prosím, nevhazujte:

- keramiku
- porcelán
- autosklo
- drátěné sklo
- zrcadla

Prosím, nevhazujte:

- nápojové kartony znečištěné zbytky potravin (pokud je vypláchnete vodou a zmáčknete, pak je můžete vhodit do kontejneru na nápojové kartony)

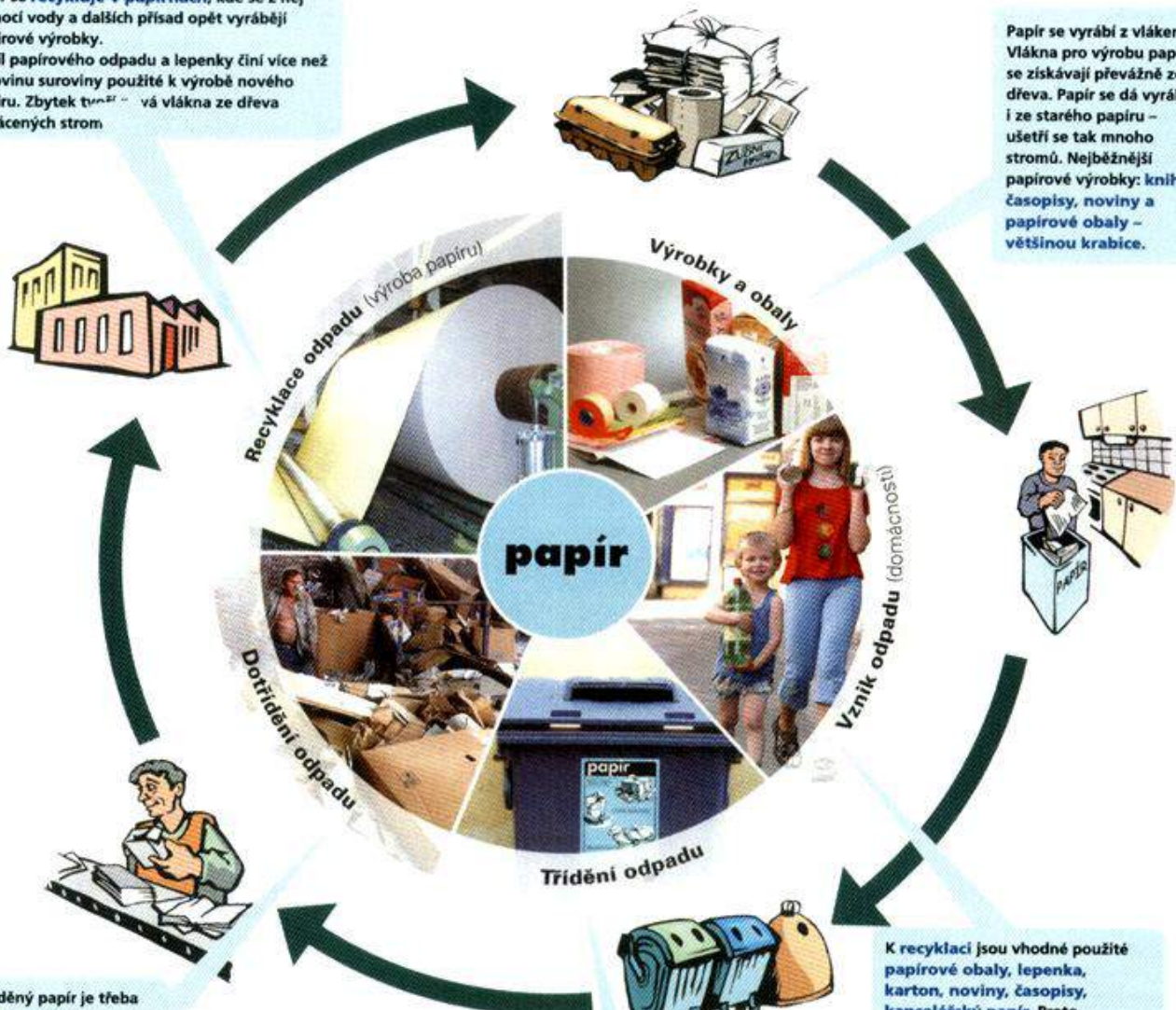
Prosím, nevhazujte:

- novodurové trubky
- obaly od nebezpečných látek (motorové oleje, chemikálie, barvy apod.)

TŘÍDĚNÍ A RECYKLACE PAPIŘU

Papír se recykluje v papírnách, kde se z něj pomocí vody a dalších přísad opět vyrábějí papírové výrobky. Podíl papírového odpadu a lepenky činí více než polovinu suroviny použité k výrobě nového papíru. Zbytek tvoří vlákna ze dřeva pokácených stromů.

Papír se vyrábí z vláken. Vlákna pro výrobu papíru se získávají převážně ze dřeva. Papír se dá vyrábět i ze starého papíru – ušetří se tak mnoho stromů. Nejběžnější papírové výrobky: knihy, časopisy, noviny a papírové obaly – většinou krabice.



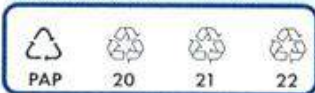
Vytříděný papír je třeba ještě dotřídít na jednotlivé druhy – noviny, časopisy, lepenka..., protože každý druh se používá k výrobě jiného papíru. To se děje na dotřídování lince. Někdy je třeba z papíru odstranit i odpady, které do něj přidali neukáznění lidé.



Vytříděný papír odnášejte do kontejneru modré barvy. V některých obcích se sbírá do zvláštních pytlů nebo se odevzdává ve sběrnách či sběrných dvorech. ← Často je kontejner označen touto nálepkou.

POZOR: Papír nesmí být mokrý, špinavý a mastný!!

K recyklaci jsou vhodné použité papírové obaly, lepenka, karton, noviny, časopisy, kancelářský papír. Proto je třeba je odkládat stranou. Obaly z papíru jsou označeny:





Rozpočet na rok 2015

Rozpočet obce vychází z volebního programu našeho uskupení, kde největší důraz je kladen na **plánovanou rekonstrukci 1. patra školky**. Důležitými položkami rozpočtu na straně výdajů také zůstávají **neinvestiční příspěvky neziskovým organizacím**, jako je např. TJ Sokol a Myslivecké sdružení Jestřabí Lhota-Volárna. Další významnou položkou rozpočtu na straně výdajů bude **rekonstrukce stávající dešťové kanalizace** týkající se pročištění náhonu od Farářky k Bačovce a **výstavba nové** na pozemcích obce v lokalitě „U Erbenů“.

Na straně příjmů počítáme s **prodejem nových přípojek a rozvodu plynu společnosti RWE**, kde doladujeme v této chvíli kupní smlouvy.

Rozpočet je celkově v této chvíli díky investičním akcím postaven jako **schodkový** s tím, že budeme pracovat na doplnění jeho příjmové stránky například možností odprodeje stávající plynofikace společnosti RWE, či možností zajištění dotací na investiční akce.

Podrobnou podobu rozpočtu obce na rok 2015 naleznete na našich internetových stránkách.

VN



Obecně závazné vyhlášky

Metodika k přeпадům žump

OZV 1/2003 Řád veřejného pohřebiště

OZV 1/2006 Pro pohyb psů a jiného zvířectva na veřejných prostranstvích

OZV 1/2008 O části společného školského obvodu základních škol

OZV 1/2014 O symbolech obce Jestřabí Lhota a jejich užívání

OZV 2/2014 Poplatky za odvoz komunálního odpadu

OZV 3/2014 - Místní poplatky obce od 1.1.2015

OZV 4/2006 Hrací automaty

OZV 4/2014 - Zákaz podomního prodeje v obci

OZV 5/2014 - Třídění odpadu

Podrobnosti na www.jestrabilhota.cz



Kulturní komise – plán akcí

2015

Datum	Akce
21.března	Maškarní pro děti(odpoledne)+maškarní pro dospělé(večer)
30.dubna	"Čarodějnice" pro děti u kulturního domu
16.května	Staročeské Máje 2015
20.června	Dětský den s přivítáním prázdnin
22.srpna	Pouťová zábava v kulturním domě
10.října	Drakiáda
31.října	Průvod světýlek pro děti
29.listopadu	Rozsvěcení vánočního stroměčku
6.prosince	Mikulášská pro děti
19.prosince	Živý Betlém a předvánoční setkání

Lukáš Málek (malcus@email.cz)



Poplatky

Komunální odpad – „popelnice“ zaplatte do 31.3.2015 v částce 450,-Kč za osobu.

V případě finanční tísně je možno poplatek rozložit na splátky s tím, že poslední splátka bude maximálně 30.6.2015.

Obdobně je tomu u poplatku za každého psa , tj. 100,-Kč.

Prosíme všechny občany obce, aby tyto termíny dodrželi, ať se nevystavují zbytečně dalším finančním postihům. Děkujeme. OÚ



Výzva - rozhlas

Prosíme občany, aby nahlásili na OÚ místa, kde nedostatečně funguje rozhlas. Během února bude proveden servis obecního rozhlasu. Děkujeme! OÚ



Společenská rubrika



Životní jubilea

V prvním čtvrtletí nového roku oslaví své polokulatiny a kulatiny v **lednu**: **Ludmila Pácalová** a v **březnu**: **Jana Patočková, Anna Špinková, František Suchánek, Ludmila Jelínková, Zdenka Jamborová.**

Všem srdečně gratulujeme!

V roce 2014 se narodili:



Přichystalová Aneta, Zichová Vanessa, Jansa Šimon, Hujíková Barbora, Kučera Petr, Procházková Amálie.

Všechny nové Lhoťáčky srdečně vítáme a přejeme jim
hlavně zdraví!



Opustili nás

V roce 2014 nás opustili **Neubert Josef** a **Navrátilová Libuše.**

Rodinám a blízkým vyjadřujeme upřímnou soustrast!



UDÁLO SE:



Vánoční setkání se zpíváním koled

Dne 20. 12. 2014 se na návsi konalo setkání při příležitosti oslavy Vánočních svátků. Součástí setkání byl malý koncert, za účasti několika zpěváků z různých sborů, kteří spojili své hlasy jen pro tuto příležitost. S nimi si přítomní mohli zazpívat známé koledy.



Již tradičně byly pro účastníky připraveny vánočka s punčem a výtvary dětí z mateřské školky. Návštěvníci si mohli prohlédnout a zakoupit vánoční dekorace a také nějaké sladkosti nejen s vánoční tematikou.



Pro letošní rok plánuje obecní úřad opět živý betlém. Na ten si však musíme ještě nějaký ten čas počkat.
Lukáš Málek, foto LP



Pozor! KRÁDEŽE!

VZHLEDEM K TOMU, ŽE SE MNOŽÍ OZNÁMENÍ O KRÁDEŽÍCH, VYZÝVÁME OBČANY KE ZVÝŠENÉ POZORNOSTI A VHODNÉMU ZABEZPEČENÍ MAJETKU !!!





UDÁLO SE:



Mateřská škola



V posledním Zpravodaji jsme vás zvali na **vánoční besídku**, která se uskutečnila v úterý **16. 12.** a děti zde předvedly své vystoupení rodičům, prarodičům, sourozencům... Besídka byla zakončena ochutnávkou vánočního cukroví s čajem a kávou. Musím děti ještě jednou za jejich výkon velice **pochválit**. Za odměnu jsme společně uskutečnili **výlet na zámek Radim**. A že to byl zážitek. Jízda autobusem i vlakem. Celodenní výlet se vydařil. Přálo nám počasí a i připravený program na zámku se dětem líbil. Domů si odvezly vyrobený svícen z jablíčka.



A co Ježíšek? Ten samozřejmě navštívil i naši mateřskou školu. Z čeho měly děti největší radost? Tak na to se našich dětí zeptejte sami, ale mne se zdálo, že nejvíce zářily dětem oči nad

třemi novými maxi nákladáky a tabletem Element For Kids.



Po vánočních prázdninách obohatily seznam našich dětí 2 nové kamarádky, neboť kapacita mateřské školy byla od 1. 1. 2015 navýšena na počet 27. A my jsme rádi, že můžeme vyhovět dalším zájemcům o naši školku.

Romana Balounová



TJ Sokol Jestřabí Lhota

Aktuality z **FOTBALU** můžete sledovat zde:

<http://jestrabilhota.cz/>

<http://lhotafotbal.net/>



Zimní příprava

Ani fotbalisté v zimě nezanedbávají zimní přípravu. Nyní se zbavili odpočinkových vánočních rychlých kil z vydatných dobrot a již pilně trénují.

Zpravodaj přináší aktuální pohled do tréninku.

Mladší a starší žáci trénovali hned od počátku roku například v Býchorech, Veletově...

Přípravka začala trénovat o pár dní později, za to v hojně účasti ...

Jarní sezóna se kvapem blíží. Soupeři, třeště se!
LP



TJ Sokol Jestřabí Lhota - fotopříloha

Veletov 7.1.2015

Mladší přípravka 8.1.2015



Zdroj: <http://lhotafotbal.net/>

Za kvalitu se omlouváme.

LP

SPORTOVNÍ PLES 2015

sobota 14. února 2015 od 20 hodin

Kulturní dům Jestřabí Lhota
k tanci a poslechu hraje skupina Unikát

Bohatá tombola • Taneční skupina Domino dance • Taneční klub Kolín
Fotbalista roku, legenda lhotecké kopané a mnoho dalšího

Vstupné v předprodeji 130,- Kč na místě 150,- Kč

Těšíme se na Vás!

Rezervace a předprodej od 10. ledna 2015 u p. Radka Stránského, čp. 157, tel.: 777933152





UDÁLO SE:



Mateřská škola

Nyní se blíží čas **zápisů do základních škol** a to je významný okamžik pro naše předškoláky a jejich rodiče. Proto jsme pro ně připravili **schůzku s paní učitelkou Šátkovou** ze základní školy ve Velkém Oseku. Ta na oplátku nabídla dětem a rodičům možnost navštívit školu ve Velkém Oseku, prohlédnout si prostory i vidět starší kamarády ve vyučovací hodině. Čekání na **zápis, který proběhne ve dnech 27. a 28. ledna v MZŠ Velký Osek**, zkrátíme dětem ještě jedním setkáním a tím **je tradiční hravé odpoledne v MŠ se současnými prvňáky**. Ti našim předškolákům povědí vše, co už o škole sami vědí a přinesou jim ukázat i své aktovky. Tradiční akce, na kterou se těšíme úplně všichni.

Na konci tohoto lednového období čeká školáky **pololetní vysvědčení** a i naše děti dostanou své malé školkové vysvědčení. Já už nyní mohu říci, že máme prima děti, které si zaslouží **velkou pochvalu**.

Začátkem února nás čekají **jarní prázdniny** a tak přeji všem dětem, aby se ochladilo a týden volna si užily sportováním a dováděním na sněhu a ledu. V dalším období se můžeme těšit na blížící se čas **rejů a karnevalů**, který propukne i v naší školce. Tak chystejme masky a užijeme si nový rok 2015. Ať se nám v tom novém roce daří.

Romana Balounová



Dětský karneval a maškarní ples pro dospělé

21. 3. 2015 bude kulturní komise ve spolupráci s obecním úřadem pořádat **dětský karneval**, jehož součástí budou různé soutěže pro děti.

Aby nebyli dospělí smutní, plánujeme **večerní karneval pro dospělé**. Tímto bychom chtěli pozvat strašidla i všemožné pohádkové bytosti, aby se nebáli a přišli se v uvedený den pobavit do Kulturního domu v Jestřábí Lhotě."

Lukáš Málek



Myslivecký ples

Myslivecké sdružení
Jestřábí Lhota - Volárna
pořádá

Myslivecký ples

Kde: Kulturní dům Jestřábí Lhota

Kdy: 31. 1. 2015, od 20:00 hod.

Hraje: hudební skupina **TETOVANKA**

Hra o ceny

Vstupné **100,- Kč**

Po dobu konání Mysliveckého plesu na sále KD,

zákaz kouření



Plesová sezóna Kolín

23.1. Maturitní ples SOŠ informatiky a spojů a SOU Kolín 4TA

24.1. Ples Města Kolína

31.1. Maturitní ples Střední průmyslová škola stavební Kolín

12.2. Maturitní ples Gymnázium Český Brod 6A8

13.2. Maturitní ples Gymnázium Kolín - Oktáva

20.2. Ples Nosatých

21.2. Maturitní ples Obchodní akademie Kolín 4.B

27.2. Rybářský ples

28.2. Maturitní ples Gymnázium Kolín - 4.B

6.3. Maturitní ples SOUS a SOŠS Kolín S4A

13.3. Maturitní ples Obchodní akademie Kolín 4.C

20.3. FIALKOVÝ PLES

21.3. Absolventský ples Gymnázium Kolín

28.3. Ples Oblastní nemocnice Kolín

4.4. Ples drobných podnikatelů a živnostníků

10.4. Ples letecké základny Čáslav



Tvoření s knihovnou

Knihovna pořádá **velikonoční tvoření**.

Kde: v knihovně na oú

Kdy: 28.3.2015 od 14:00

Pomůcky: nejsou zatím

specifikovány, budou upřesněny na webu knihovny



www.jestrabi-lhota.cz/knihovna

Těší se na vás **Markéta Rokytová**



Služby v obci



Knihovna

Vážení čtenáři,

zveme Vás do naší knihovny. Můžeme Vám nabídnout knihy s trochou historie i současnosti, červenou knihovnu, detektivky, cestopisy, dobrodružnou literaturu, kuchařky, životopisy známých osobností,...

Zveme vás také na nové webové stránky knihovny: www.jestrabi-lhota.cz/knihovna

Zde máte prostor napsat svá přání ohledně knih, které Vás zajímají a rádi byste si je přečetli.

Také můžete posílat své nápady, dotazy. Průběžně zde budou také informace ohledně tvoření a různých akcí.

Otevírací doba knihovny:

každé **pondělí – 17 - 19 hod.**

Na vaši návštěvu se těší Markéta Rokytová.

**POPLATEK na rok 2015 je dospělí 50,- a dítě 30,- .
Někteří ještě nemají uhrazeno za rok 2014.**



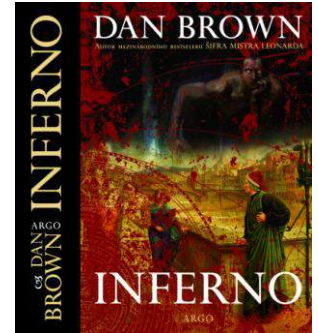
NOVINKY Z knihovny

Vážení čtenáři,
do knihovny dorazila druhá polovina knih z Kutné Hory. Přijďte si vybrat.

Nový přírůstek v naší knihovně je 15 zakoupených knih.

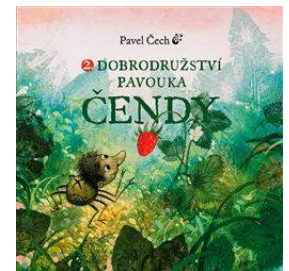
Z toho pro dospělé:

Inferno
Panenky z ráje
Poslední aristokratka
Svědyně ohně
Vyhnání Gerty Schnirch
Andělé a démoni
Žitkovské bohyně



Pro děti:

Jezdecká akademie
Dobrodružství mezi piráty
Dobrodružství v pralese
Já chci taky do školy
Rok na statku
Anička a její kamarádky
Pohádky přednosta Drahoráda
2. Dobrodružství pavouka Čendy



Těším se na Vás v knihovně **Rokytová Markéta**.

Nabídka pro místní firmy a podnikatele

Počínaje 1. lednem 2015 nabízíme místním podnikatelům a firmám možnost bezplatné inzerce na webových stránkách a ve Zpravodaji.

Kdo by měl o tuto možnost zájem, kontaktujte nás na emailu: vaclav.nedbal@jestrabi-lhota.cz nebo na telefonu starosty 724 094 331.



PODĚKOVÁNÍ, VÝZVA a na co se můžete těšit příště

Děkuji všem přispěvatelům lednového čísla letošního Zpravodaje. Cením si vaší spolupráce! Uzávěrka pro příspěvky příštího čísla, které vyjde v dubnu, je **4.4.2015**! Zasílejte je, prosím, na m.i.k.i@klikni.cz. **Dubnové** číslo bude zaměřeno na jaro, velkou místní tradici, na **Máje** a všechny **akce** až do léta. Samozřejmě nepřijdete ani o **novinky ze školky, fotbalu, jarní recept, tipy na výlet** apod. V Jestřábáčku najdete pokračování soutěže a **žebříček hráčů**, jak si kdo za první čtvrtletí v honu na **Gryzela** vede. Chcete, aby i váš článek vyšel? Víte o něčem, o někom, co - kdo by nemělo ve Zpravodaji chybět (akce, zajímavost...)? Neváhejte napsat!

Všem čtenářům Zpravodaje přeji vydařené první čtvrtletí roku 2015.

Lucie Přichystalová



Zimní recept: Prohřátí

Kuřecí směs na zázvoru s pórkem

zázvor – prohřeje a nemusí být jen v čaji

pórek - obsahuje důležité vitaminy

česnek - má významné antibakteriální účinky

Ingredience:

kuřecí maso (hovězí), zázvor, pórek, sójová omáčka (nejlépe Kikkoman), kvalitní olej, sůl, česnek (podle fantazie barevná paprika)

Postup:

1. Omyjeme a očistíme kuřecí maso (stejně vhodné je hovězí zadní, jen doba přípravy se prodlouží).
2. Nastrouháme očištěný zázvor (tolik, kolik palčivosti v jídle sneseme).
3. Nachystáme marinádu: olej, sójová omáčka, zázvor, trocha soli (pozor na slanost sójovky), nastrouhaný (lisovaný) česnek (množství podle chuti), bílá část póru na kolečka a kuřecí maso na kousky. Maso by mělo být celé obalené (ponořené) v marinádě.
4. Naložené necháme do druhého dne (minimálně však několik hodin).
5. Nakrájíme si zelenou, omytou část póru na šikmé nudličky. Eventuelně proužky paprik – jídlo vypadá na talíři pestřeji, lákavěji.
6. Nahřejeme hlubokou pánev s troškou oleje a vyklopíme do ní celý obsah mísy (včetně marinády). Přidáme zelený pórek a papriky. Maso promícháváme. Děláme, dokud není hotové.
7. Kdo má rád maso se šťávou, tak asi v polovině času podlijte vodou (musí tedy víc ochutit marinádu) a dusí do změknutí. V závěru je možno šťávu lehce zahustit škrobem.
8. Doporučuji ryži jako přílohu. Lze i nudle.



LP



Sudoku

Letos naše rubrika pro mozkové závitky začíná číselnými sudoku. Hodně štěstí mezi čísly 1 až 9.

5	3			7				
6			1	9	5			
	9	8					6	
8				6				3
4			8		3			1
7				2				6
	6					2	8	
			4	1	9			5
				8			7	9

Díky barevnosti Zpravodaje si můžete užít i barevné sudoku. Čísla 1-9 odpovídají nejen řádkům a sloupcům, ale také barevným polím.

1			2		7			5
		1		5		3		
	6						3	
4								7
	1			9			5	
8								6
	5						2	
		5		6		2		
2			4		5			9

230027 (G27) Kolín-Jestřábí Lhota-Libice n.C.

Platí od 14.12.2014 do 12.12.2015

Převahu zajišťuje: Okresní autobusová doprava Kolín,s.r.o.,Kolín IV.,Polepská 867, středisko Kolín, tel:321717024, fax:321717026

	1	3	5	7	9	TPZ	Tč	2	4	10	6	8
...	X	X	X	X	X	46	1	X		X	X	
...	6:05	6:40	14:35	17:35	17:35	46	2	5:10		7:30	8:35	
...	(((((46	3	((8:34	
...	6:08	6:43	14:39	17:39	17:39	46	4	5:04		7:25	8:32	
...	6:10		14:42	17:42	17:42	46	5	5:02			8:25	
...						48	6	4:58				
...	6:15	X	14:50	17:50	17:50	48	7	4:57			8:20	
...	6:19	X	14:54	17:55	17:55	48	8	4:52			8:14	X
...	6:21	7:20	14:57	18:00	18:00	48	9	4:49	X		8:11	20
...	6:26	7:24		15:45	18:12	120	10	4:43	6:45	7:12	8:03	15:58
...	6:28	7:28		15:47	18:15	120	11	4:41	6:42	7:09	8:00	15:55
...	6:30	7:33		15:49	18:20	120	12	4:39	6:40	7:06	7:56	15:53
...	6:30	(15:51	18:35	120	13	4:38		7:05		15:51
...	6:32	7:37				120	14					
...	6:34	7:41				120	15					
...	6:35	7:45				120	15		6:35		7:50	

20 nejede od 29.12. do 31.12.

X jede v pracovních dnech

MHD možnost přestupu na městskou hromadnou dopravu

▲ na spoj 5 navazuje v zastávce Jestřábí Lhota spoj 12 linky 230028

Pro jízdu mezi zastávkami označenými číslem zóny jsou tarif a smluvní přepravní podmínky vyhlášené dopravcem shodné s tarifem a přepravními podmínkami Středočeské integrované dopravy

Na lince platí tarif a smluvní přepravní podmínky vyhlášené dopravcem Okresní autobusová doprava Kolín,s.r.o.

Informace jsou zveřejněny ve vozidlech na lince.

41 nejede od 22.12. do 2.1., 30.1., od 2.2. do 6.2., od 2.4. do 3.4., od 1.7. do 31.8., od 29.10. do 30.10.

< spoj jede po jiné trase

MHD možnost přestupu na městskou hromadnou dopravu

▲ na spoj 5 navazuje v zastávce Jestřábí Lhota spoj 12 linky 230028

230022 (G22) Kolín-Konárovice-Polní Chrást

Platí od 14.12.2014 do 12.12.2015

Převahu zajišťuje: Okresní autobusová doprava Kolín,s.r.o.,Kolín IV.,Polepská 867, středisko Kolín, tel:321717024, fax:321717026

	1	3	5	7	TPZ	Tč	2	6	8	10	12
...	X	X	X	X	46	1	X	X	X	X	X
...	6:40	13:35	14:35	15:35	46	2	6:35	7:40	14:53		16:00
...	((((46	3	6:34	((((
...	6:43	13:38	14:38	15:39	46	4	6:32	7:36	14:49		15:57
...	6:46	13:40	14:40	15:44	46	5	6:30	7:34	14:46		15:55
...	6:50	13:44	14:45	15:50	48	6	6:25	7:30	14:42	X	15:50
...	6:53	13:47			48	7		7:27	14:40	41	
...	6:56	13:50			48	8		7:24	14:38	15:19	
...	7:00	13:55			48	9		7:21	14:37	15:17	
...	7:04	13:58			48	10		7:19	14:22	15:03	
...	7:08	14:00			48	11		(((
...					48	12		7:14	14:19	15:00	
...					48	13		7:12	14:17		
...					48	14					
...					49	15			14:15		
...					49	16			14:13		

41 nejede od 22.12. do 2.1., 30.1., od 2.2. do 6.2., od 2.4. do 3.4., od 1.7. do 31.8., od 29.10. do 30.10.

< spoj jede po jiné trase

MHD možnost přestupu na městskou hromadnou dopravu

Pro jízdu mezi zastávkami označenými číslem zóny jsou tarif a smluvní přepravní podmínky vyhlášené dopravcem shodné s tarifem a přepravními podmínkami Středočeské integrované dopravy

Na lince platí tarif a smluvní přepravní podmínky vyhlášené dopravcem Okresní autobusová doprava Kolín,s.r.o.

X jede v pracovních dnech

230028 (G28) Kolín-Velký Osek-Sány

Přeppravu zajišťuje: Okresní autobusová doprava Kolín,s.r.o.,Kolín IV,Polepská 867, středisko Kolín, tel:321717024, fax:321717026

Platí od 14.12.2014 do 12.12.2015

	1	3	5	7	9	TPZ	Tč	1	od	Kolín,aut.st.	pr	2	4	6	8	10	12	14
...	5:40	6:40	7:40	8:40	9:40	46	1	od	Kolín,aut.st.	pr	5:15	6:15	7:15	8:15	9:15	10:15	11:15	12:15
...	5:45	6:45	7:45	8:45	9:45	46	2		Kolín,poliklinika		5:12	6:12	7:12	8:12	9:12	10:12	11:12	12:12
...	5:50	6:50	7:50	8:50	9:50	108	4		Kolín,Na louži	MHD	5:10	6:10	7:10	8:10	9:10	10:10	11:10	12:10
...	5:55	6:55	7:55	8:55	9:55	108	5		Veltruby,Hradištko I		5:05	6:05	7:05	8:05	9:05	10:05	11:05	12:05
...	6:00	7:00	8:00	9:00	10:00	108	6		Veltruby,I		5:00	6:00	7:00	8:00	9:00	10:00	11:00	12:00
...	108	7		Veltruby,II		4:58	6:00	7:00	8:00	9:00	10:00	11:00	12:00
...	108	8		Velký Osek,ObÚ		4:53	6:00	7:00	8:00	9:00	10:00	11:00	12:00
...	108	9		Velký Osek,žel.st.		4:50	6:00	7:00	8:00	9:00	10:00	11:00	12:00
...	108	10		Velký Osek,ZS		7:36	20	11:25	13:52	15:25	16:42
...	108	11		Velký Osek,žel.st.		7:34	11:22	13:50	15:13	16:40
...	108	12		Volárna		7:30	11:18	13:45	15:10	16:37
...	108	13		Jestřabí Lhota		7:22	11:15	13:38	15:05	16:33
...	120	14		Sány	od	7:08	...	13:35	15:03	16:30
...	120	14		Sány	pr	7:08	...	13:25	15:03	16:30

X jede v pracovních dnech

< spoj jede po jiné trase

20 nejede od 29.12. do 31.12.

MHD možnost přestupu na městskou hromadnou dopravu

- na spoj 3 navazuje v zastávce Jestřabí Lhota spoj 3 linky 230027
- na spoj 7 navazuje v zastávce Sány spoj 10 linky 230028
- na spoj 9 navazuje v zastávce Sány spoj 7 linky 230027

Pro jízdu mezi zastávkami označenými číslem zóny jsou tarif a smluvní přepravní podmínky vyhlášené dopravcem shodné s tarifem a přepravními podmínkami Středočeské integrované dopravy
Na lince platí tarif a smluvní přepravní podmínky vyhlášené dopravcem Okresní autobusová doprava Kolín,s.r.o.
Informace jsou zveřejněny ve vozidlech na lince.

270025 (H25) Městec Králové-Kolín

Přeppravu zajišťuje: Okresní autobusová doprava Kolín,s.r.o.,Kolín IV,Polepská 867, středisko Městec Králové, tel:325643139, fax:325643139

Platí od 14.12.2014 do 12.12.2015

	1	3	5	7	9	11	TPZ	Tč	1	od	Městec Králové,nám.	pr	2	4	6	8	10	12
...	4:30	5:30	6:30	7:30	8:30	9:30	156	1	od	Městec Králové,nám.	pr	5:15	7:35	11:25	14:55	15:35	15:45	...
...	4:35	5:35	6:35	7:35	8:35	10:00	156	2		Městec Králové,nám.		5:13	7:35	11:24	14:54	15:34
...	4:40	5:40	6:40	7:40	8:40	10:00	156	3		Podmokly,u kovárny		5:09	7:30	11:16	14:48	15:28
...	4:45	5:45	6:45	7:45	8:45	10:00	156	4		Vrbice,u kostela		5:05	7:27	11:14	14:45	15:25
...	4:50	5:50	6:50	7:50	8:50	10:00	156	5		Vrbice,u váhy		5:03	7:26	11:13	14:44	15:24
...	4:55	5:55	6:55	7:55	8:55	10:00	153	6		Opounice,kovárna odb.Vrbice		4:59	7:22	11:08	14:40	15:20
...	4:58	5:58	6:58	7:58	8:58	10:00	153	7		Hradčany		4:57	7:21	11:06	14:39	15:19	15:40	...
...	5:00	6:00	7:00	8:00	9:00	10:00	153	8		Hradčany		4:55	7:19	11:04	14:37	15:17	15:39	...
...	5:02	6:02	7:02	8:02	9:02	10:00	153	9		Hradčany,host.		4:52	7:18	11:01	14:36	15:16	15:38	...
...	5:03	6:03	7:03	8:03	9:03	10:00	153	10		Dobšice,Libněves		4:50	7:15	10:59	14:33	15:13	15:36	...
...	5:06	6:06	7:06	8:06	9:06	10:00	153	11		Dobšice		4:47	7:13	10:55	14:31	15:11	15:35	...
...	5:08	6:08	7:08	8:08	9:08	10:00	153	12		Žehuň,u rybníka		4:45	7:11	10:52	14:28	15:08
...	5:11	6:11	7:11	8:11	9:11	10:00	153	13		Žehuň,u rybníka		4:45	7:10	10:52	14:28	15:08
...	5:13	6:13	7:13	8:13	9:13	10:00	153	14		Dobšice		4:45	7:09	10:52	14:28	15:08
...	5:15	6:15	7:15	8:15	9:15	10:00	153	15		Dobšice,Libněves		4:45	7:08	10:52	14:28	15:08
...	5:17	6:17	7:17	8:17	9:17	10:00	153	16		Opounice,rozcestí Hradčany		4:45	7:07	10:52	14:28	15:08
...	5:19	6:19	7:19	8:19	9:19	10:00	153	17		Opounice,rozcestí Hradčany		4:45	7:06	10:52	14:28	15:08
...	5:21	6:21	7:21	8:21	9:21	10:00	153	18		Sány		4:45	7:04	10:52	14:28	15:08
...	5:23	6:23	7:23	8:23	9:23	10:00	153	19		Sány		4:45	7:04	10:52	14:28	15:08
...	5:25	6:25	7:25	8:25	9:25	10:00	153	20		Jestřabí Lhota		4:45	7:04	10:52	14:28	15:08
...	5:27	6:27	7:27	8:27	9:27	10:00	153	21		Volárna		4:45	7:04	10:52	14:28	15:08
...	5:29	6:29	7:29	8:29	9:29	10:00	153	22		Volárna		4:45	7:04	10:52	14:28	15:08
...	5:31	6:31	7:31	8:31	9:31	10:00	153	23		Opounice,rozcestí Hradčany		4:45	7:04	10:52	14:28	15:08
...	5:33	6:33	7:33	8:33	9:33	10:00	153	24		Opounice,rozcestí Hradčany		4:45	7:04	10:52	14:28	15:08
...	5:35	6:35	7:35	8:35	9:35	10:00	153	25		Opounice,rozcestí Hradčany		4:45	7:04	10:52	14:28	15:08

X jede v pracovních dnech

< spoj jede po jiné trase

20 nejede od 29.12. do 31.12.

MHD možnost přestupu na městskou hromadnou dopravu

x zastávka je jen na znamení nebo požádání

Na lince platí tarif a smluvní přepravní podmínky vyhlášené dopravcem Okresní autobusová doprava Kolín,s.r.o.

Informace o tarifu jsou zveřejněny ve vozidlech na lince.

Pro jízdu mezi zastávkami označenými číslem zóny jsou tarif a smluvní přepravní podmínky vyhlášené dopravcem shodné s tarifem a přepravními podmínkami Středočeské integrované dopravy.

JESTŘÁBÁČEK



Milé malé i velké děti,
naš Zpravodaj počítá s nejmenšími čtenáři, a proto přichází z částí jen pro vás! Lednové číslo je zaměřeno **na úvod celoroční soutěže o ceny. Je-li vám mezi 0 – 15 lety, určitě se do soutěže přihlašte. Hodnotné ceny za to určitě stojí, a pokud nevyhraje, tak zábava to nebude marná ☺.**

Pro Jestřábáček Lucie Přichystalová. (m.i.k.i@klikni.cz)

Chyťme Gryzela!

Každý svět má svůj stínový svět, takové zákulisí. Nikdo ho však nedokáže vidět. Víme o něm. Tedy víme o něm my a ty. My jsme ze stínu vaší Lhoty. Naše Stínová Lhota vypadá skoro stejně jako ta vaše, máme se tak dobře jako ty. Měli jsme nedávno Vánoce, jako vy. Moc krááásné Vánoce. Jen kdyby nám je nezkažil Gryzel. Toho ve vašem světě nemáte. Nám jenom škodí, kazí prázdniny, Vánoce, hry, učení i dospělčům práci. Teď se rozhodl, že zařídí, aby příští Vánoce nebyly. Ukradl pradávnu hračku, talisman všech svátků a hlavního ducha Vánoc. Utekl, nevíme kam, ale Miky, já Bety a Oli jsme rozhodnutí, že ho najdeme a všechny svátky v roce i prázdniny zachráníme. Jen budeme potřebovat vaši pomoc. Tušíme, že utekl do vašeho světa, a protože my kvám smíme pouze jednou, chceme si tuto možnost nechat, až si budeme perfektně jistí, kde je a že mu hračku napoprvé vezmeme. Prosíme vás, jestli byste nám pomohli plnit úkoly, které nám bude Gryzel házet pod nohy jako překážky. Odměna vás nemine. Naším pomocníkům musí být **0-15let**, mladším 9let mohou přiměřeně pomáhat rodiče. *Děkujeme.*

Bety ze Stínové Lhoty

Bety vám vysvětila, co se nám stalo, já však musím upozornit na nějaká pravidla, kterými se spolu budeme řídit, aby nám Gryzelovy stopy zůstaly viditelné. Věk a bydliště v Jestřabí Lhotě. Příjemnou informaci vzkazuje náš pan starosta Stínové Lhoty:

„Protože si moc ceníme vaší pomoci, rozhodl jsem se, že **odměníme nejlepší tři pomocníky, pátrače a zachránce talismanu hodnotnými cenami.**“ Jelikož my tři jsme s vámi pouze v písemném spojení, budeme vám **jednou týdně úkoly**, otázky nechávat na několika místech: na obecní **vývěsce** před obecním úřadem, na **webových stránkách** Jestřabí Lhoty a aktuální také v **Jestřábáčku**, kde zároveň čtvrtletně uvidíte, jak si kteří lovci Gryzela **vedou**. Jednotlivé úkoly budou totiž **bodově hodnoceny** podle obtížnosti. Písemné odpovědi nám budete posílat na email uvedený v úkolech. Pokud bude provedení úkolu neposlatelné elektronickou poštou, bude u úkolu uvedeno, kam řešení odevzdat. Úkoly nám pomohou stopovat toho zatraceného záškodníka a snad ho do příštích Vánoc ulovit nebo mu alespoň sebrat důležitý talisman! Všem vám moc děkujeme. Oli objevil v doupeti Gryzela kus plánu, kam chce prchnout. Na kusu listu byly pouhé souřadnice, kam vyrazil.

Miky ze Stínové Lhoty



1.úkol

1.úkol: Milý pomocníku. Snažíme se najít Gryzela. Nechal se slyšet, že když budeme úkoly plnit, občas nechá stopu, abychom věděli, kam přecestoval. Pomocníčku, najdi tedy v atlase světa, v navigaci nebo v internetových mapách aktuální pozici Gryzela, abychom ho mohli požádat o další úkol: město na zeměpisných souřadnicích:

53°33'1" s. š., 9°59'34" v. d.

Úkol za **2b.**

Pošli nám název města společně s přihlašovacími údaji na email m.i.k.i@klikni.cz do **31.1.** Další úkol čkejte již na webu obce a ve vývěsce oú (26.1.).

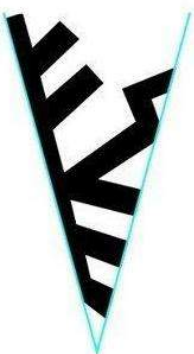
Díky Oli ze Stínové Lhoty.

Přihlašovací údaje: jméno, bydliště, věk



Sníh do okna – vystříhej si vlastní vločku

Pomůcky: papír a nůžky



Zimní okénko 1. pomoci



Omrzliny – velmi nebezpečné

PŘÍZNAKY:

- 1. stupeň** - kůže je voskově bílá či nafialovělá, chladná a necitlivá. Postižený má v místě pocit svírání, při oteplení palčivě píchá
- 2. stupeň** - kůže je bílá až žlutá, mohou se tvořit puchýře, je přechodným stadiem mezi vratným poškozením při první stupni a nevratným poškozením při třetím stupni. V místě omrznutí dochází ke ztrátě citlivosti
- 3. stupeň** - tvrdá "vosková" kůže, nebolestivá ložiska, po několika dnech projevuje zčernáním a úplným ztvrdnutím postižené části těla - dochází k odumření tkáně

POMOC:

1. Zabránit dalšímu ochlazení - přesunout postiženého do v závětrí či vlahé místnosti, pomalu ho zahřívat (horkými nápoji, teplou lázní ...) - nesmí však působit bolest!
2. Pokus o mechanické prokrvení ložisek (masírování okolí omrzelin)
3. Improvizované zahřátí ložisek (např. vložení omrzlých prstů do podpaží atd.)
4. Dle rozsahu a hloubky sterilně kryjeme, fixujeme a zajistíme odborné ošetření

PREVENCE:

Držte se v teple a přiměřeně zahřátí ☺.